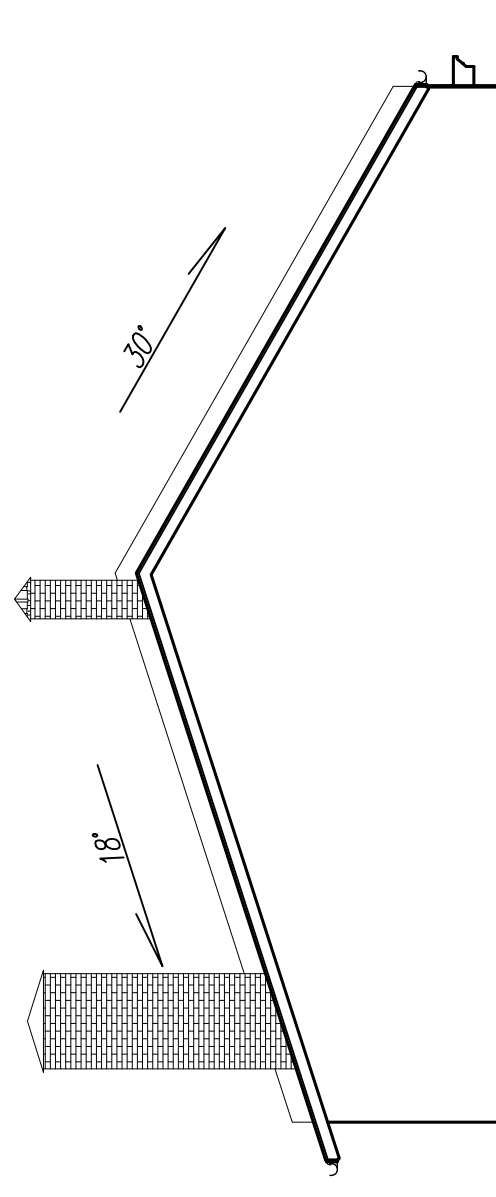
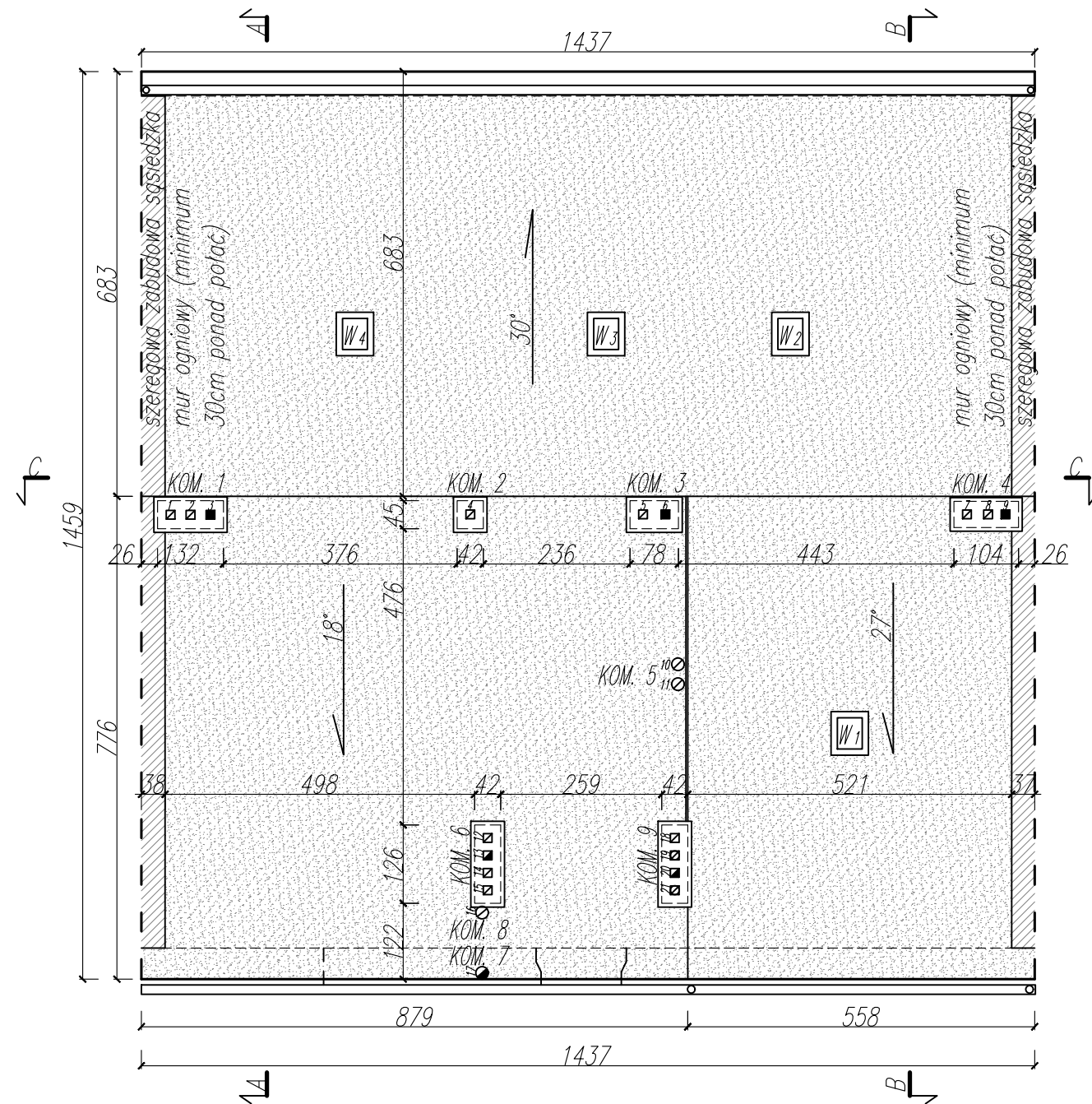


INWENTARYZACJA – WIDOK Z BOKU 1:100

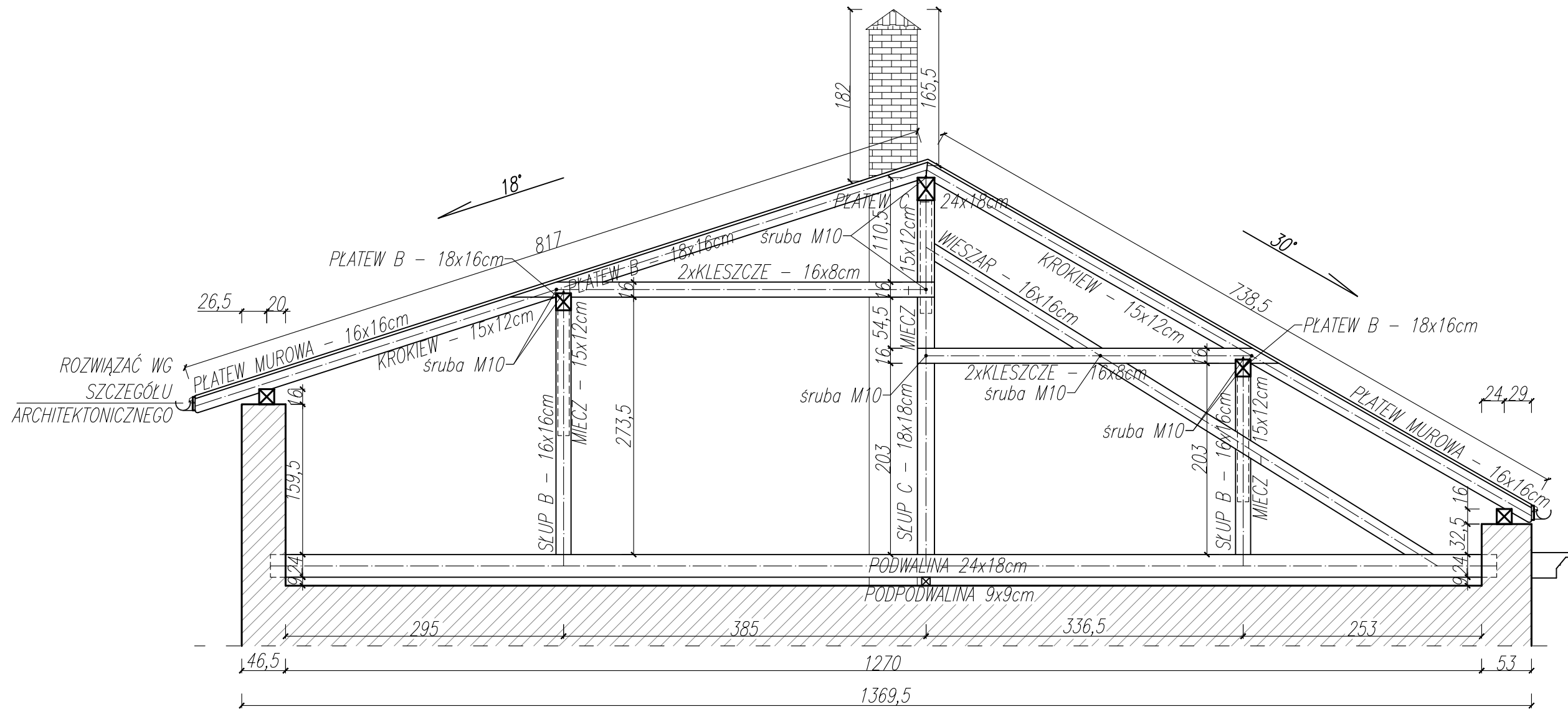


INWENTARYZACJA – RZUT DACHU; 1:100



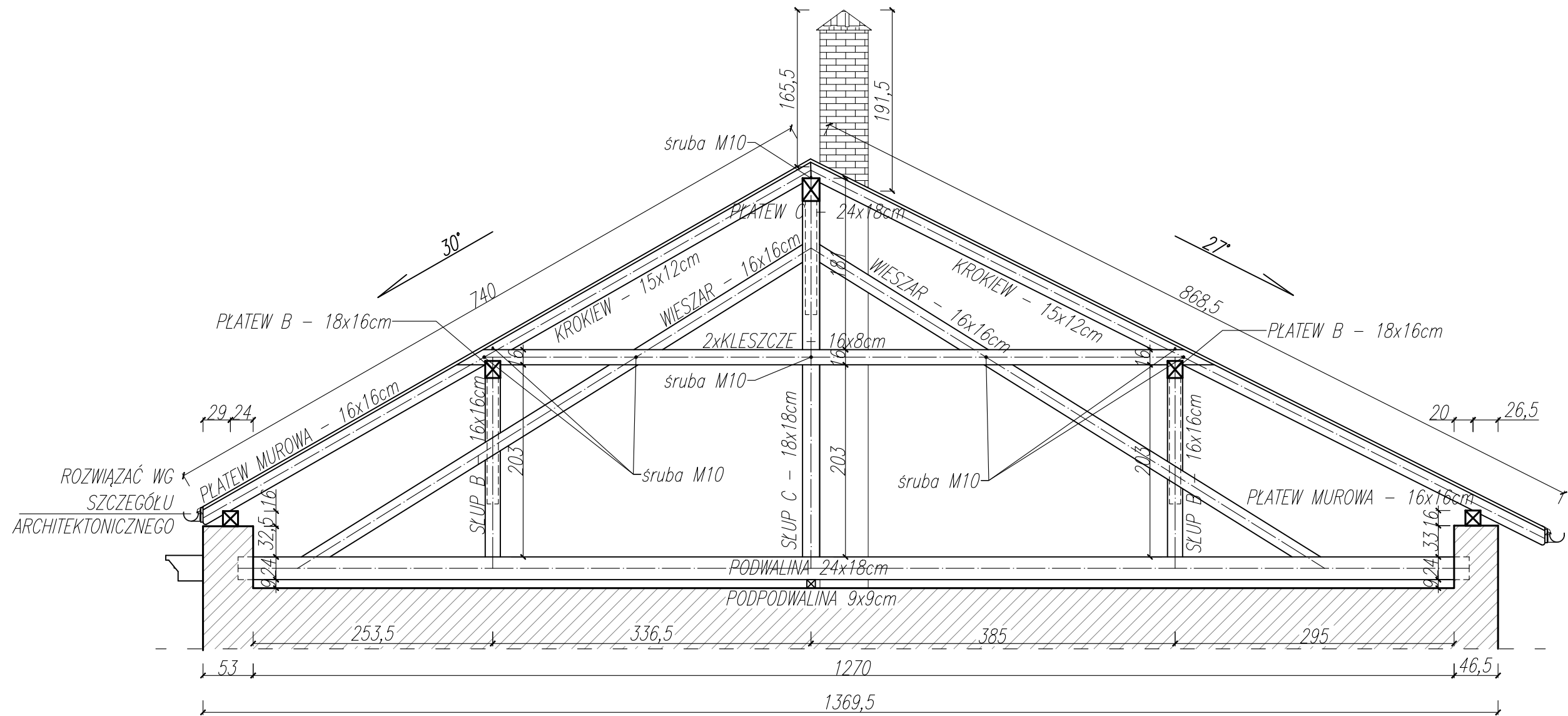
ARKONA Janusz Kotula ul. Bytomska 54 42-672 Wieszowa	IMIĘ I NAZWISKO	NR UPR.	SPECJALNOŚĆ	PODPIS	DATA	
	PROJEKTANT	mgr inż. arch. A. Gano- Kotula	953/92	architekto- niczna		09.2019r.
	OPRACOWAŁ	mgr inż. Michael Pamuła				09.2019r.
	OPRACOWAŁ	Jakub Łasicki				09.2019r.
OBIEKT	Kamienica mieszkalno - usługowa ul. Cyniarska 10, 43-300 Bielsko - Biała			FAZA	PB	
INWESTOR	Miasto Bielsko - Biała - Zakład Gospodarki Mieszkaniowej ul. Lipnicka 26, 43-300 Bielsko - Biała			SKALA	1:100	
TEMAT	Projekt budowlany remontu budynku przy ul. Cyniarskiej 10 w Bielsku - Białej			BRANŻA	konstrukcyjna	
NAZWA RYSUNKU	RZUT DACHU ORAZ WIDOK Z BOKU			NR RYS.	IN-01	

INWENTARYZACJA – PRZEKRÓJ A-A; 1:50



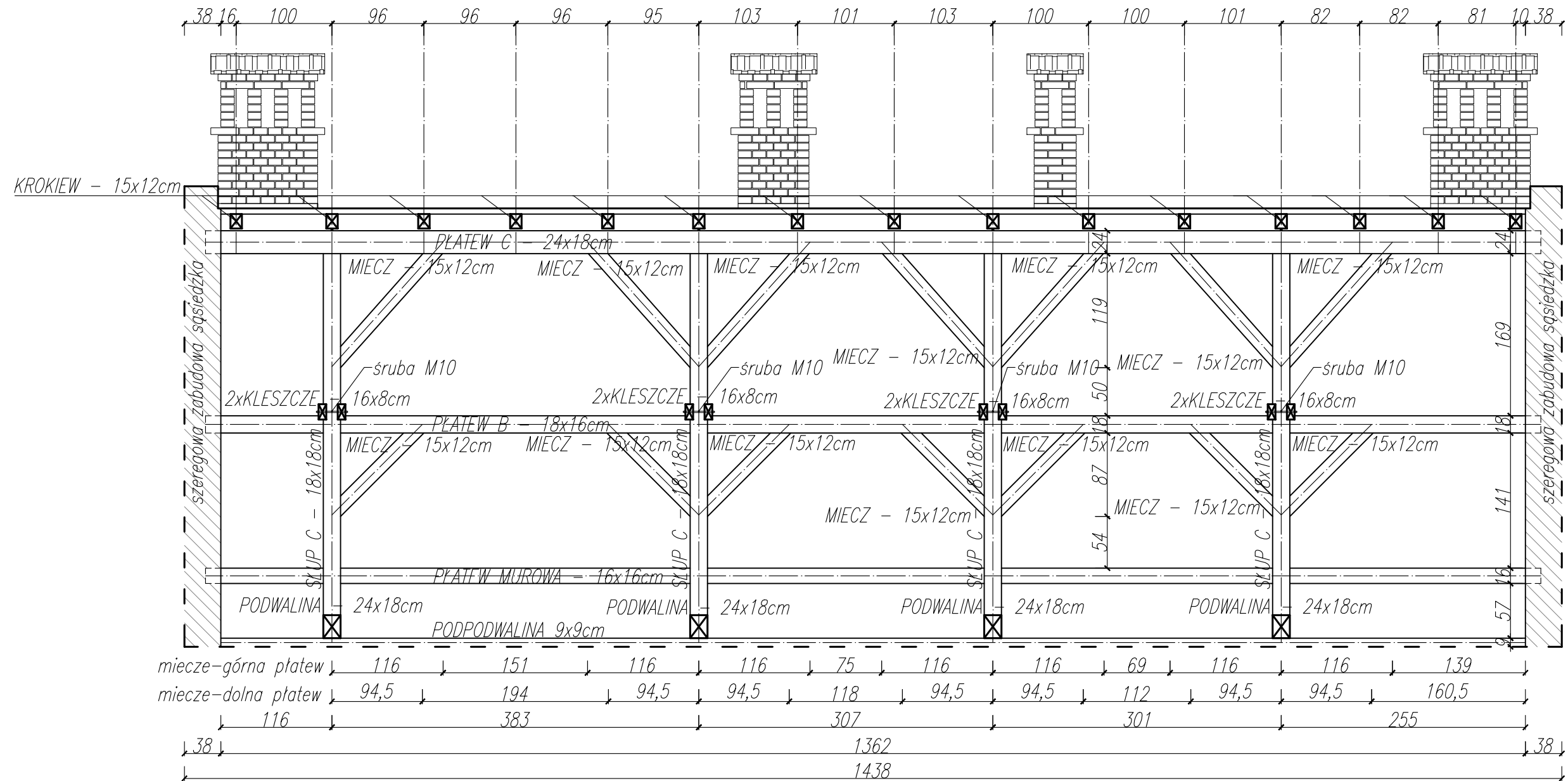
ARKONA Janusz Kotula ul. Byłomska 54 42-672 Wieszowa	IMIE I NAZWISKO	NR UPR.	SPECJALNOŚĆ	PODPIS	DATA	
	PROJEKTANT	mgr inż. arch. A. Gano- Kotula	953/92	architekto- niczna		09.2019r.
	OPRACOWAŁ	mgr inż. Michael Pamuła				09.2019r.
	OPRACOWAŁ	Jakub Łasicki				09.2019r.
OBIEKT	Kamienica mieszkalno - usługowa ul. Cyniarska 10, 43-300 Bielsko - Biała			FAZA	PB	
INWESTOR	Miasto Bielsko - Biała - Zakład Gospodarki Mieszkaniowej ul. Lipnicka 26, 43-300 Bielsko - Biała			SKALA	1:50	
TEMAT	Projekt budowlany remontu budynku przy ul. Cyniarskiej 10 w Bielsku - Białej			BRANŻA	konstrukcyjna	
NAZWA RYSUNKU	PRZEKRÓJ A-A			NR RYS.	I.K-02	

INWENTARYZACJA – PRZEKRÓJ B-B



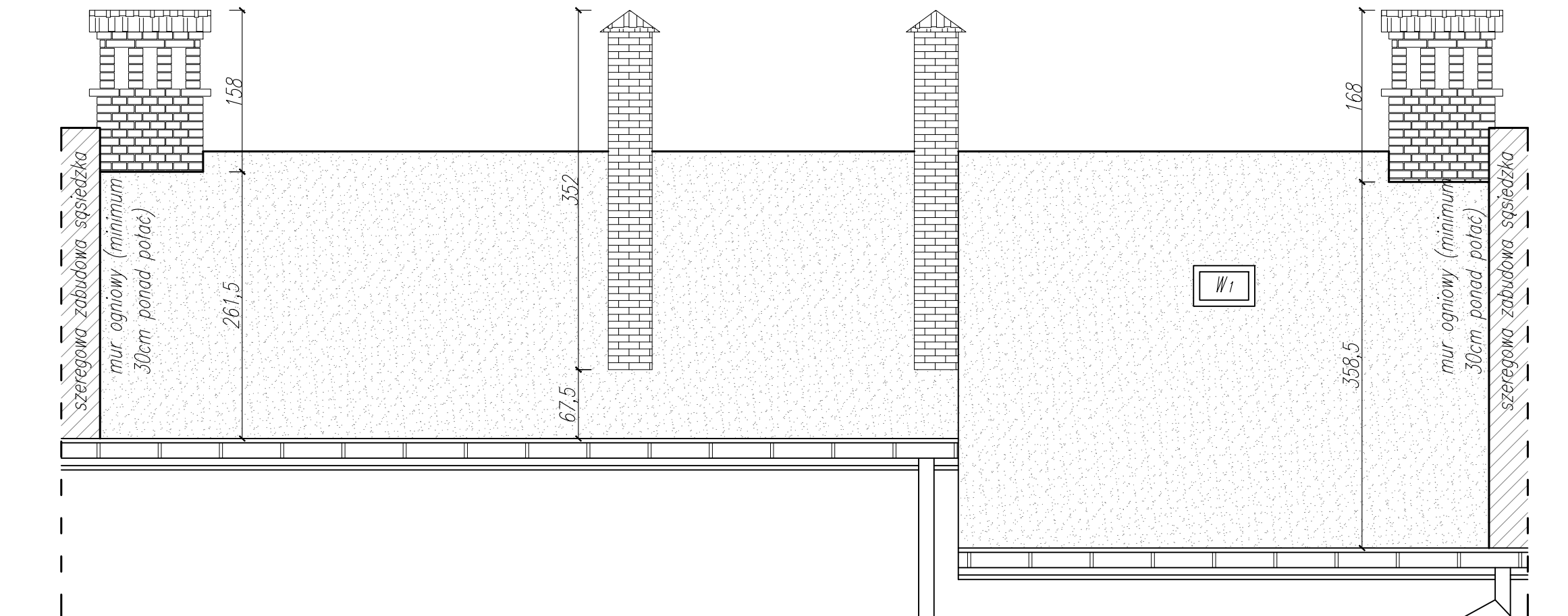
ARKONA Janusz Kotuła ul. Byłomska 54 42-672 Wieszowa	PROJEKTANT	IMIĘ I NAZWISKO	NR UPR.	SPECJALNOŚĆ	PODPIS	DATA
	OPRACOWAŁ	mgr inż. arch. A. Gano- Kotuła	953/92	architekto- niczna		09.2019r.
	OPRACOWAŁ	mgr inż. Michael Pamuła				09.2019r.
	OPRACOWAŁ	Jakub Łasicki				09.2019r.
OBIEKT	Kamienica mieszkalno - usługowa ul. Cyniarska 10, 43-300 Bielsko - Biała				FAZA	PB
INWESTOR	Miasto Bielsko - Biała - Zakład Gospodarki Mieszkaniowej ul. Lipnicka 26, 43-300 Bielsko - Biała				SKALA	1:50
TEMAT	Projekt budowlany remontu budynku przy ul. Cyniarskiej 10 w Bielsku - Białej				BRANŻA	konstrukcyjna
NAZWA RYSUNKU	PRZEKRÓJ B-B				NR RYS.	I.K-03

INWENTARYZACJA – PRZEKRÓJ C-C; 1:50



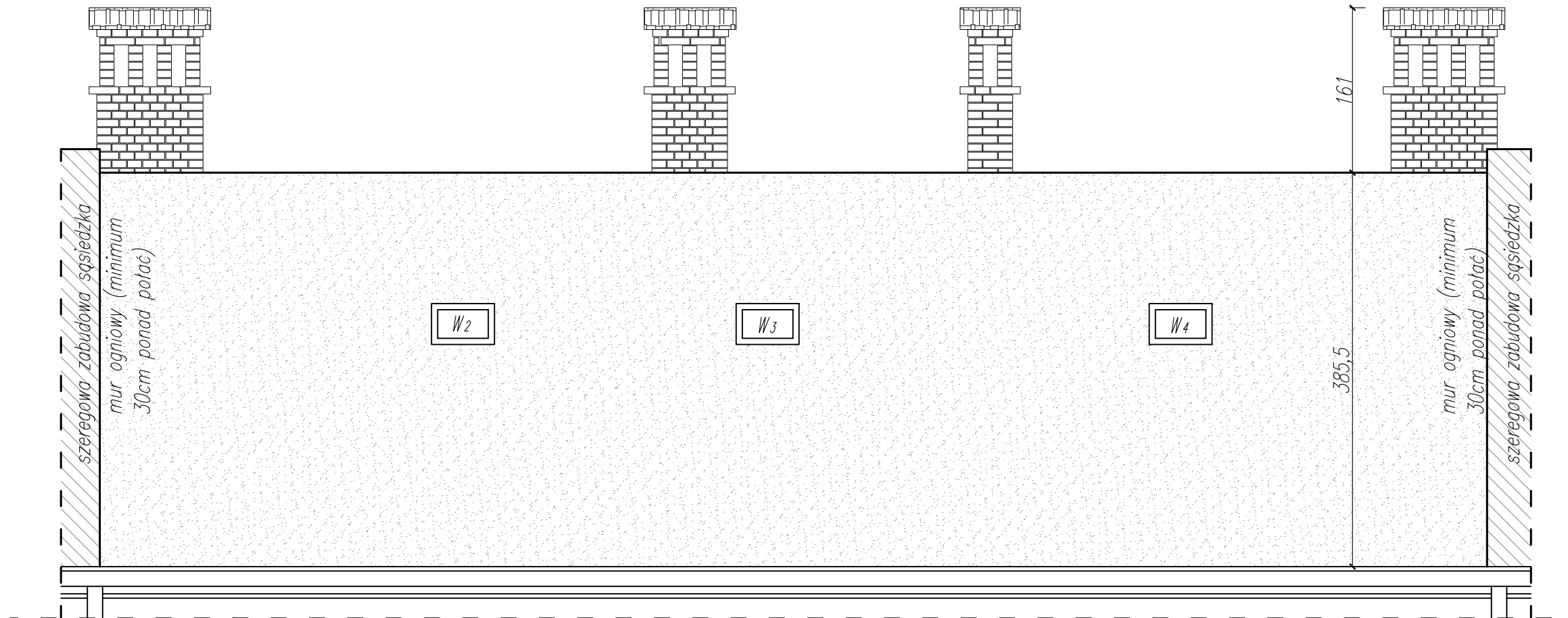
ARKONA Janusz Kotuła ul. Byłomska 54 42-672 Wieszowa	IMIE I NAZWISKO	NR UPR.	SPECJALNOŚĆ	PODPIS	DATA	
	PROJEKTANT	mgr inż. arch. A. Gano- Kotuła	953/92	architekto- niczna		09.2019r.
	OPRACOWAŁ	mgr inż. Michael Pamuła				09.2019r.
	OPRACOWAŁ	Jakub Łasicki				09.2019r.
OBIEKT	Kamienica mieszkalno - usługowa ul. Cyniarska 10, 43-300 Bielsko - Biała			FAZA	PB	
INWESTOR	Miasto Bielsko - Biała - Zakład Gospodarki Mieszkaniowej ul. Lipnicka 26, 43-300 Bielsko - Biała			SKALA	1:50	
TEMAT	Projekt budowlany remontu budynku przy ul. Cyniarskiej 10 w Bielsku - Białej			BRANŻA	konstrukcyjna	
NAZWA RYSUNKU	PRZEKRÓJ C-C			NR RYS.	I.K-04	

INWENTARYZACJA – WIDOK FRONTOWY; 1:50



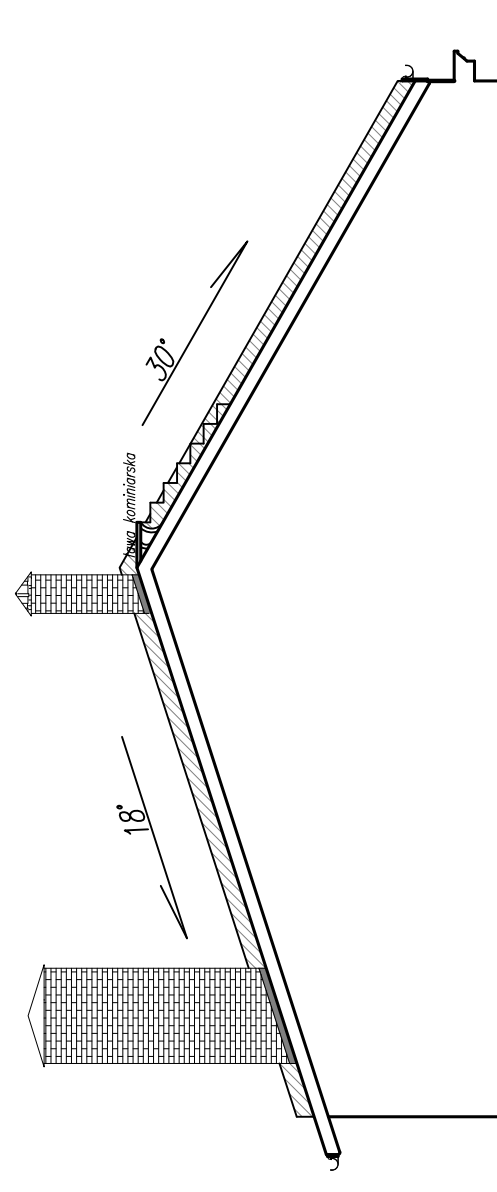
ARKONA Janusz Kotula ul. Byłomska 54 42-672 Wieszowa	IMIE I NAZWISKO	NR UPR.	SPECJALNOŚĆ	PODPIS	DATA	
	PROJEKTANT	mgr inż. arch. A. Gano- Kotula	953/92	architekto- niczna		09.2019r.
	OPRACOWAŁ	mgr inż. Michael Pamuła				09.2019r.
	OPRACOWAŁ	Jakub Łasicki				09.2019r.
OBIEKT	Kamienica mieszkalno - usługowa ul. Cyniarska 10, 43-300 Bielsko - Biała			FAZA	PB	
INWESTOR	Miasto Bielsko - Biała - Zakład Gospodarki Mieszkaniowej ul. Lipnicka 26, 43-300 Bielsko - Biała			SKALA	1:50	
TEMAT	Projekt budowlany remontu budynku przy ul. Cyniarskiej 10 w Bielsku - Białej			BRANŻA	konstrukcyjna	
NAZWA RYSUNKU	WIDOK FRONTOWY			NR RYS.	I.K-05	

INWENTARYZACJA – WIDOK TYLNY; 1:100

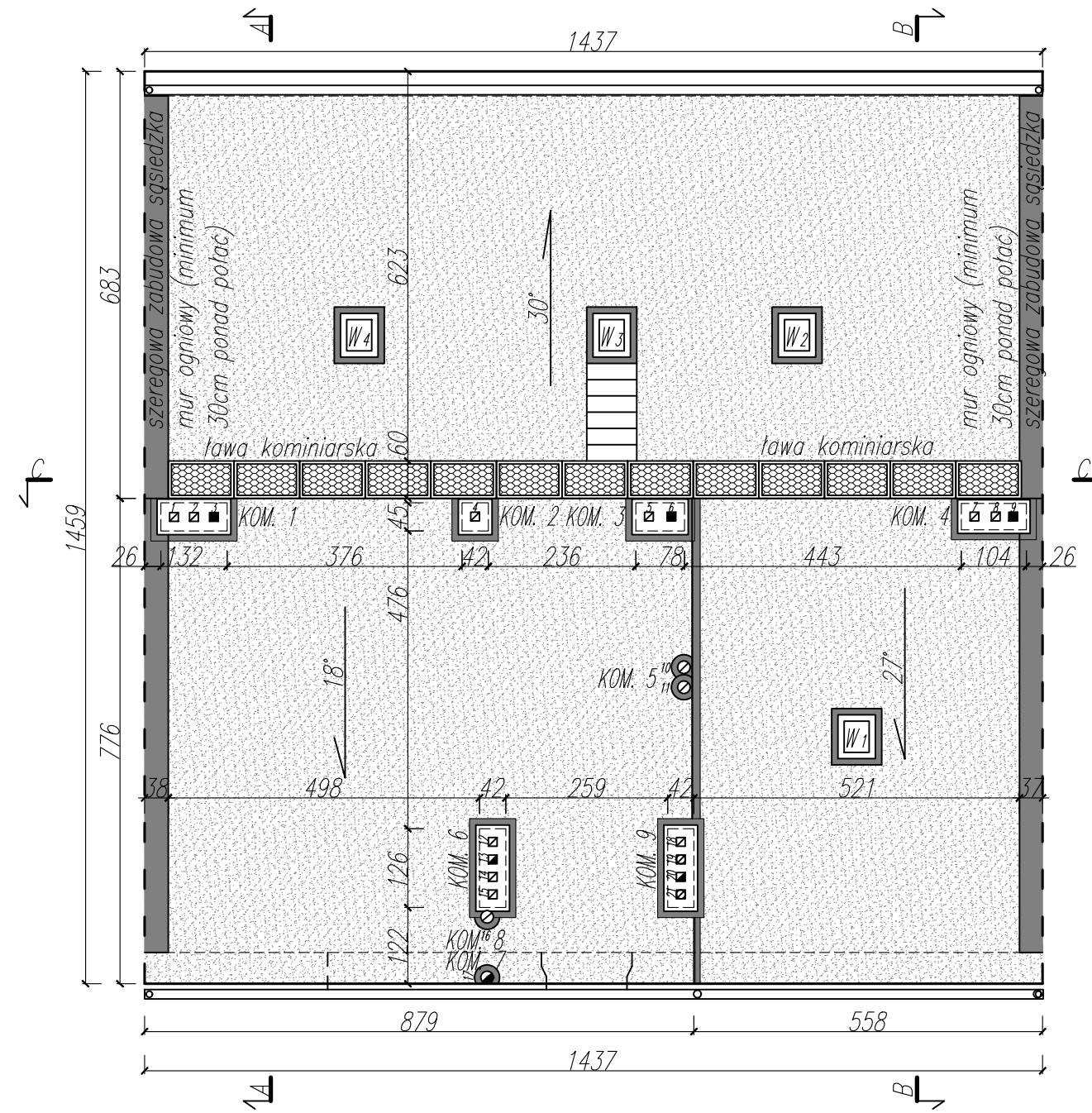


	IMIĘ I NAZWISKO	NR UPR.	SPECJALNOŚĆ	PODPIS	DATA
ARKONA Janusz Kotuła ul. Byłomska 54 42-672 Wieszowa	PROJEKTANT	mgr inż. arch. A. Gano- Kotuła	953/92	architekto- niczna	09.2019r.
	OPRACOWAŁ	mgr inż. Michael Pamuła			09.2019r.
	OPRACOWAŁ	Jakub Łasicki			09.2019r.
OBIEKT	Kamienica mieszkalno - usługowa ul. Cyniarska 10, 43-300 Bielsko - Biąta			FAZA	PB
INWESTOR	Miasto Bielsko - Biąta - Zakład Gospodarki Mieszkaniowej ul. Lipnicka 26, 43-300 Bielsko - Biąta			SKALA	1:50
TEMAT	Projekt budowlany remontu budynku przy ul. Cyniarskiej 10 w Bielsku - Biątej			BRANŻA	konstrukcyjna
NAZWA RYSUNKU	WIDOK TYLNY			NR RYS.	I.K-06

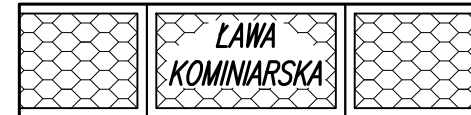
PROJEKT – WIDOK Z BOKU 1:100



PROJEKT – RZUT DACHU; 1:100



KOŁNIERZE USZCZELNIAJĄCE ORAZ
POZOSTAŁE OBRÓBKI BLACHARSKIE

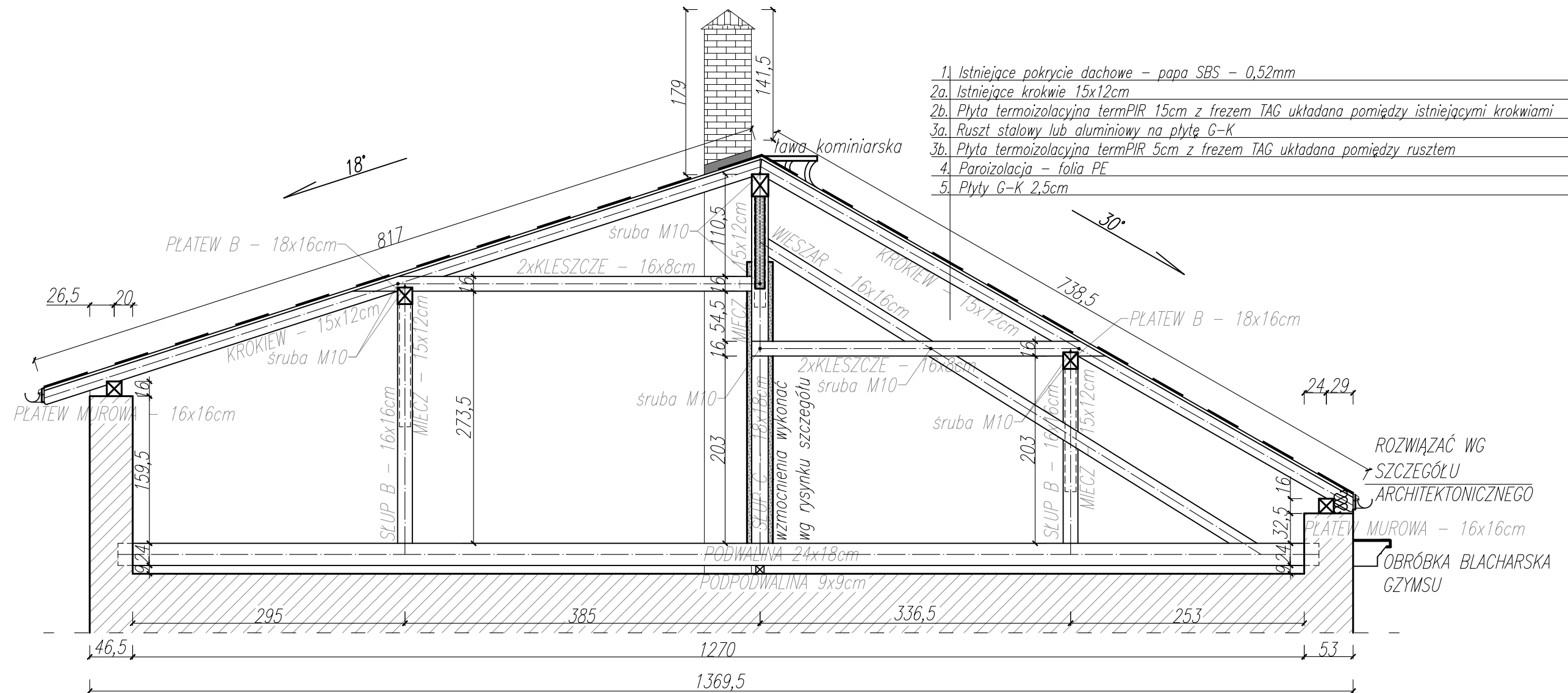


ELEMENTY MUROWE
ORAZ STROP CERAMICZNY Z OKŁADZINĄ CEGLANĄ

PAPA
WIERZCHNIEGO KRYCIA

ARKONA Janusz Kotuła ul. Byłomska 54 42-672 Wieszowa	IMIE I NAZWISKO	NR UPR.	SPECJALNOŚĆ	PODPIS	DATA	
	PROJEKTANT	mgr inż. arch. A. Gano- Kotuła	953/92	architekto- niczna		09.2019r.
	OPRACOWAŁ	mgr inż. Michael Pamuła				09.2019r.
	OPRACOWAŁ	Jakub Łasicki				09.2019r.
OBIEKT	Kamienica mieszkalno - usługowa ul. Cyniarska 10, 43-300 Bielsko - Biała			FAZA	PB	
INWESTOR	Miasto Bielsko - Biała - Zakład Gospodarki Mieszkaniowej ul. Lipnicka 26, 43-300 Bielsko - Biała			SKALA	1:50	
TEMAT	Projekt budowlany remontu budynku przy ul. Cyniarskiej 10 w Bielsku - Białej			BRANŻA	konstrukcyjna	
NAZWA RYSUNKU	RZUT DACHU ORAZ WIDOK Z BOKU			NR RYS.	PB-01	

PROJEKT – PRZEKRÓJ A-A; 1:50



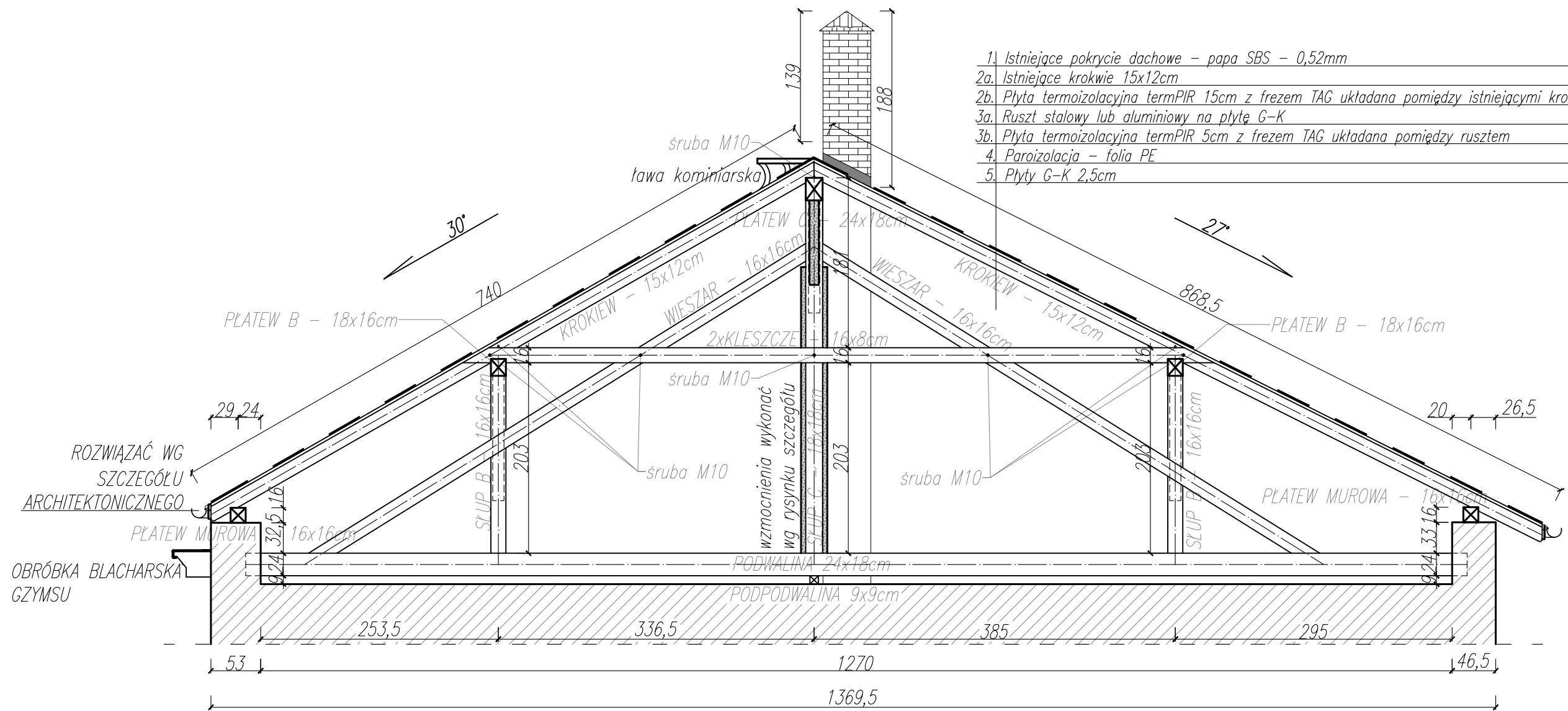
Istniejącą posadzkę należy rozebrać, sporządzić jej dokumentację fotograficzną, a następnie odtworzyć warstwy i zabezpieczyć.
 W przypadku istotnych odstępstw od projektu należy skontaktować się z projektantem!

KOŁNIERZE USZCZELNIAJĄCE ORAZ
 POZOSTAŁE OBRÓBKI BLACHARSKIE

ELEMENTY MUROWE
 ORAZ STROP CERAMICZNY Z OKŁADZINĄ CEGLANĄ

ARKONA Janusz Kotuła ul. Byłomska 54 42-672 Wieszowa	PROJEKTANT	IMIĘ I NAZWISKO	NR UPR.	SPECJALNOŚĆ	PODPIS	DATA
	OPRACOWAŁ	mgr inż. arch. A. Gano- Kotuła	953/92	architekto- niczna		09.2019r.
	OPRACOWAŁ	mgr inż. Michael Pamuła				09.2019r.
	OPRACOWAŁ	Jakub Łasicki				09.2019r.
OBIEKT	Kamienica mieszkalno - usługowa ul. Cyniarska 10, 43-300 Bielsko - Biała			FAZA	PB	
INWESTOR	Miasto Bielsko - Biała - Zakład Gospodarki Mieszkaniowej ul. Lipnicka 26, 43-300 Bielsko - Biała			SKALA	1:50	
TEMAT	Projekt budowlany remontu budynku przy ul. Cyniarskiej 10 w Bielsku - Białej			BRANŻA	konstrukcyjna	
NAZWA RYSUNKU	PRZEKRÓJ A-A			NR RYS.	PB-02	

PROJEKT – PRZEKRÓJ B-B; 1:50



1. Istniejące pokrycie dachowe – papa SBS – 0,52mm
- 2a. Istniejące krokiewie 15x12cm
- 2b. Płyta termoizolacyjna termPIR 15cm z frezem TAG układana pomiędzy istniejącymi krokiewiami
- 3a. Ruszt stalowy lub aluminiowy na płytę G-K
- 3b. Płyta termoizolacyjna termPIR 5cm z frezem TAG układana pomiędzy rusztem
4. Paroizolacja – folia PE
5. Płyty G-K 2,5cm

Istniejącą posadzkę należy rozebrać, sporządzić jej dokumentację fotograficzną, a następnie odtworzyć warstwy i zabezpieczyć.
 W przypadku istotnych odstępstw od projektu należy skontaktować się z projektantem!

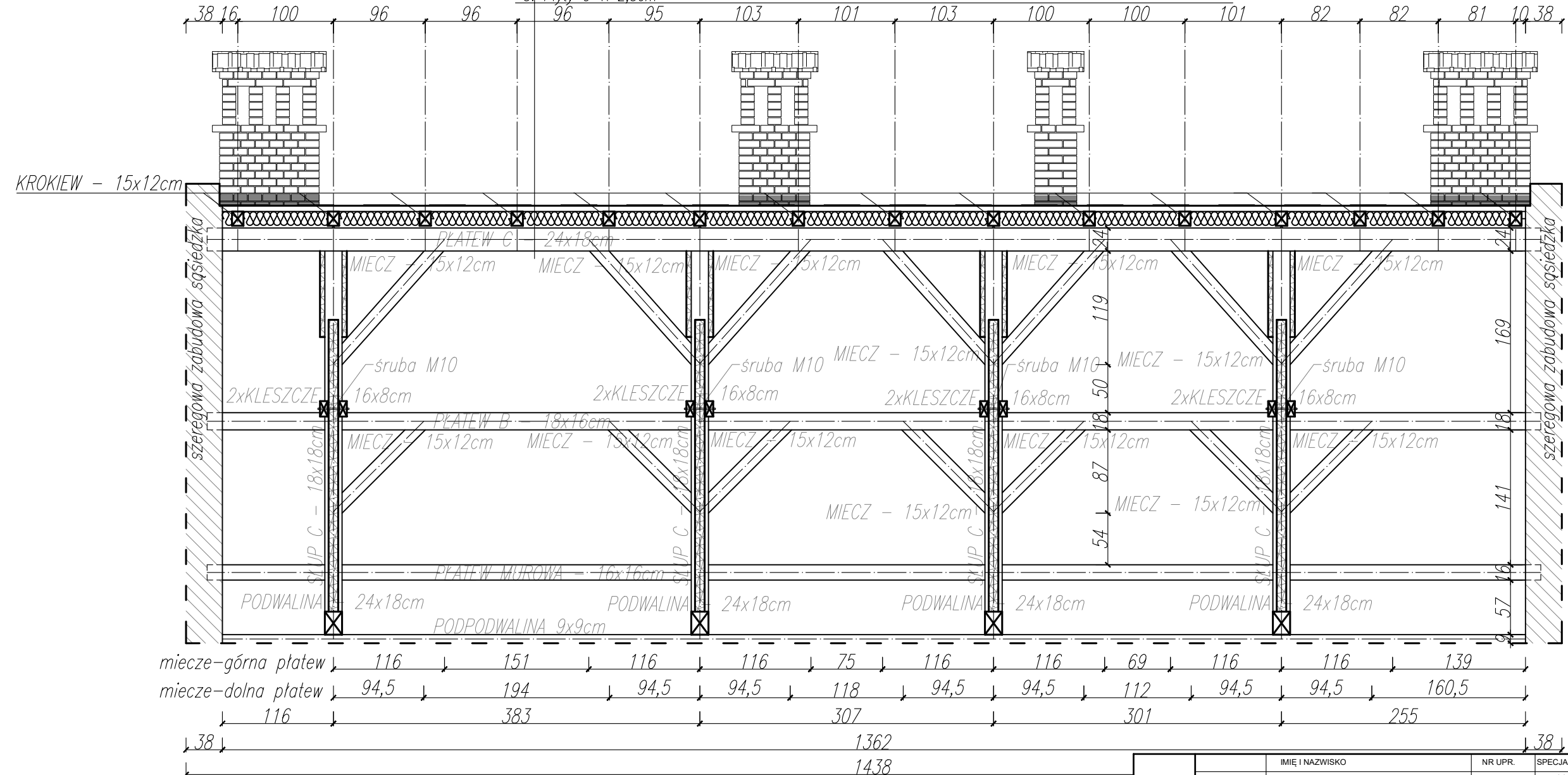
KOŁNIERZE USZCZELNIAJĄCE ORAZ POZOSTAŁE OBRÓBKI BLACHARSKIE

ELEMENTY MUROWE ORAZ STROP CERAMICZNY Z OKŁADZINĄ CEGLANĄ

ARKONA Janusz Kotula ul. Bydomska 54 42-672 Wieszowa	PROJEKTANT	IMIE I NAZWISKO	NR UPR.	SPECJALNOŚĆ	PODPIS	DATA
	OPRACOWAŁ	mgr inż. arch. A. Gano- Kotula	953/92	architekto- niczna		09.2019r.
	OPRACOWAŁ	mgr inż. Michael Pamuła				09.2019r.
		Jakub Łasicki				09.2019r.
OBIEKT	Kamienica mieszkalno - usługowa ul. Cyniarska 10, 43-300 Bielsko - Biała				FAZA	PB
INWESTOR	Miasto Bielsko - Biała - Zakład Gospodarki Mieszkaniowej ul. Lipnicka 26, 43-300 Bielsko - Biała				SKALA	1:50
TEMAT	Projekt budowlany remontu budynku przy ul. Cyniarskiej 10 w Bielsku - Białej				BRANŻA	konstrukcyjna
NAZWA RYSUNKU	PRZEKRÓJ B-B				NR RYS.	PB-03

PROJEKT – PRZEKRÓJ C-C; 1:50

1. Istniejące pokrycie dachowe – papa SBS – 0,52mm
- 2a. Istniejące krokiewie 15x12cm
- 2b. Płyta termoizolacyjna termPIR 15cm z frezem TAG układana pomiędzy istniejącymi krokiewiami
- 3a. Ruszt stalowy lub aluminiowy na płytę G-K
- 3b. Płyta termoizolacyjna termPIR 5cm z frezem TAG układana pomiędzy rusztem
4. Paroizolacja – folia PE
5. Płyty G-K 2,5cm



*wzmocnienia wykonać wg rysunku szczegółu

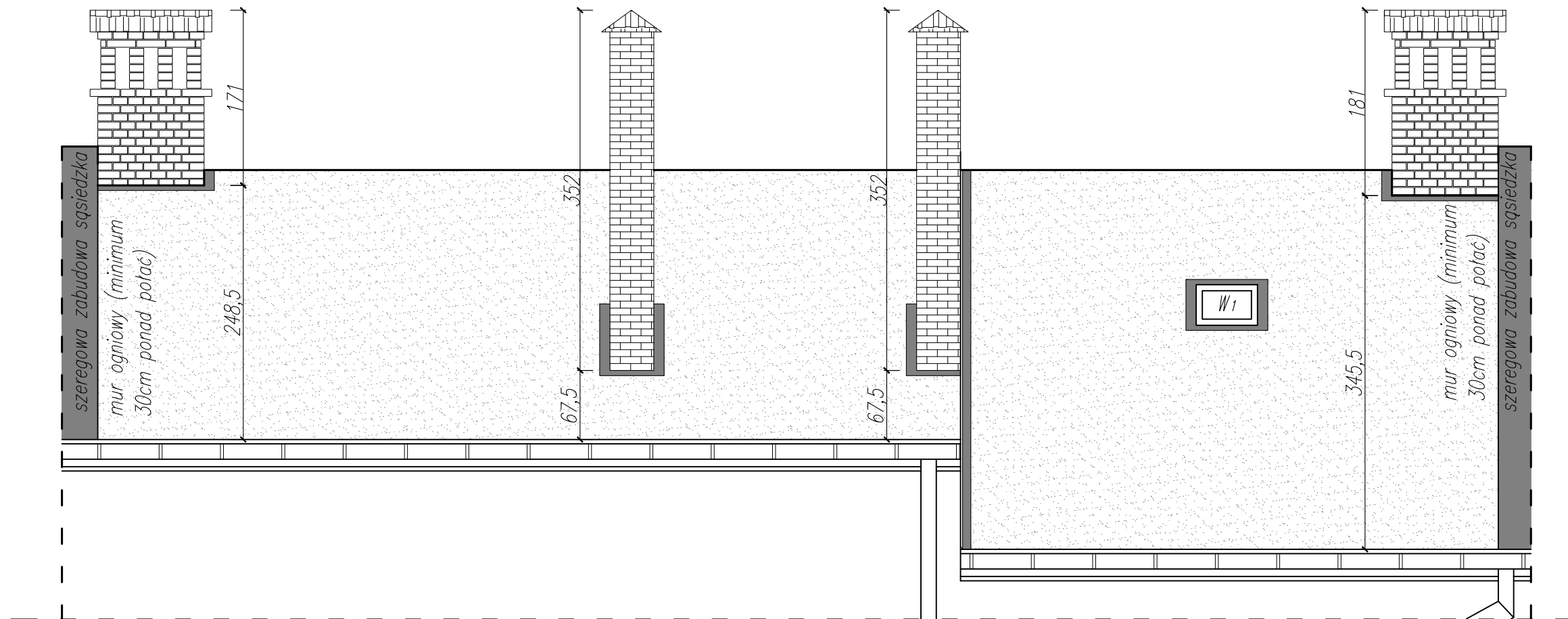
**KOŁNIERZE USZCZELNIAJĄCE ORAZ
POZOSTAŁE OBRÓBKI BLACHARSKIE**

**ELEMENTY MUROWE
ORAZ STROP CERAMICZNY Z OKŁADZINĄ CEGLANĄ**

**WZMOCNIENIA
-ELEMENTY PROJEKTOWANE**

ARKONA <small>Janusz Kotuła ul. Bydomska 54 42-672 Wieszowa</small>	PROJEKTANT	IMIE I NAZWISKO	NR UPR.	SPECJALNOŚĆ	PODPIS	DATA
	OPRACOWAŁ	mgr inż. arch. A. Gano- Kotuła	953/92	architekto- niczna		09.2019r.
	OPRACOWAŁ	mgr inż. Michael Pamuła				09.2019r.
		Jakub Łasicki				09.2019r.
OBIEKT	Kamienica mieszkalno - usługowa ul. Cyniarska 10, 43-300 Bielsko - Biała				FAZA	PB
INWESTOR	Miasto Bielsko - Biała - Zakład Gospodarki Mieszkaniowej ul. Lipnicka 26, 43-300 Bielsko - Biała				SKALA	1:50
TEMAT	Projekt budowlany remontu budynku przy ul. Cyniarskiej 10 w Bielsku - Białej				BRANŻA	konstrukcyjna
NAZWA RYSUNKU	PRZEKRÓJ C-C				NR RYS.	PB-04

PROJEKT – WIDOK FRONTOWY; 1:50



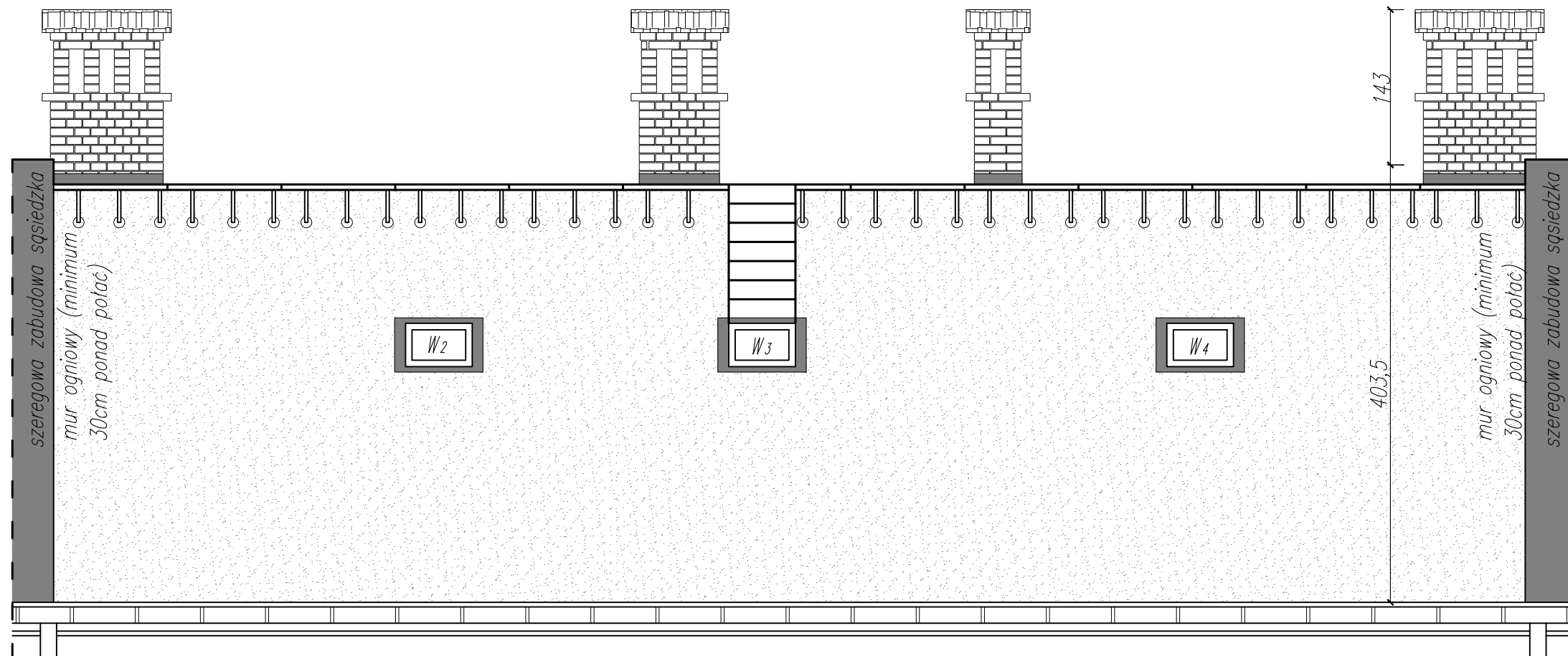
ELEMENTY MUROWE
ORAZ STROP CERAMICZNY Z OKŁADZINĄ CEGLANĄ

KOŁNIERZE USZCZELNIAJĄCE ORAZ
POZOSTAŁE OBRÓBKI BLACHARSKIE

PAPA
WIERZCHNIEGO KRYCIA

ARKONA Janusz Kotuła ul. Byłomska 54 42-672 Wieszowa	IMIE I NAZWISKO	NR UPR.	SPECJALNOŚĆ	PODPIS	DATA	
	PROJEKTANT	mgr inż. arch. A. Gano- Kotuła	953/92	architekto- niczna		09.2019r.
	OPRACOWAŁ	mgr inż. Michael Pamuła				09.2019r.
	OPRACOWAŁ	Jakub Łasicki				09.2019r.
OBIEKT	Kamienica mieszkalno - usługowa ul. Cyniarska 10, 43-300 Bielsko - Biąta			FAZA	PB	
INWESTOR	Miasto Bielsko - Biąta - Zakład Gospodarki Mieszkaniowej ul. Lipnicka 26, 43-300 Bielsko - Biąta			SKALA	1:50	
TEMAT	Projekt budowlany remontu budynku przy ul. Cyniarskiej 10 w Bielsku - Biątej			BRANŻA	konstrukcyjna	
NAZWA RYSUNKU	WIDOK FRONTOWY			NR RYS.	PB-05	

PROJEKT – WIDOK TYLNY; 1:50



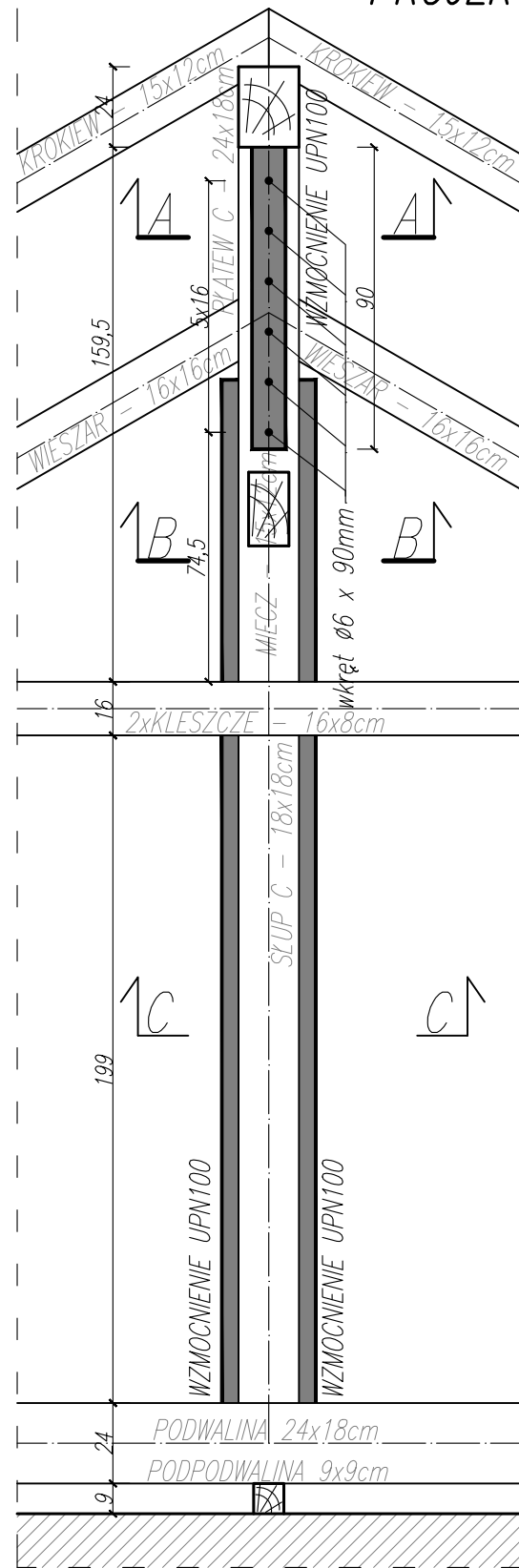
KOŁNIERZE USZCZELNIAJĄCE ORAZ
POZOSTAŁE OBRÓBKI BLACHARSKIE

ELEMENTY MUROWE
ORAZ STROP CERAMICZNY Z OKŁADZINĄ CEGLANĄ

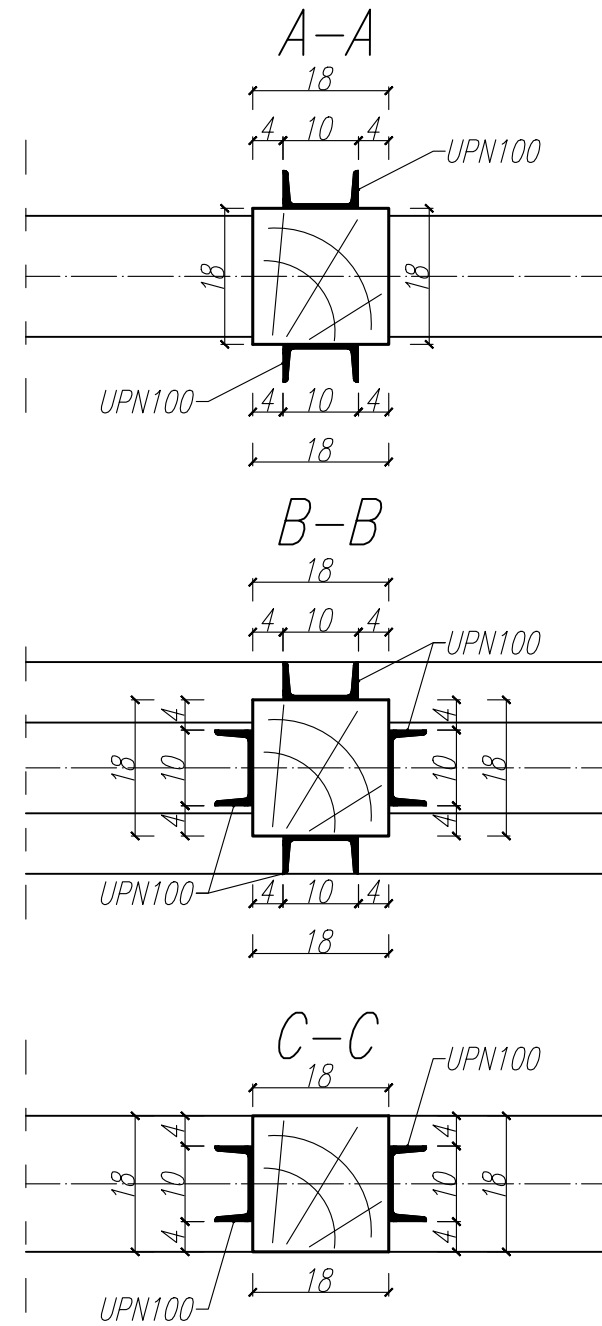
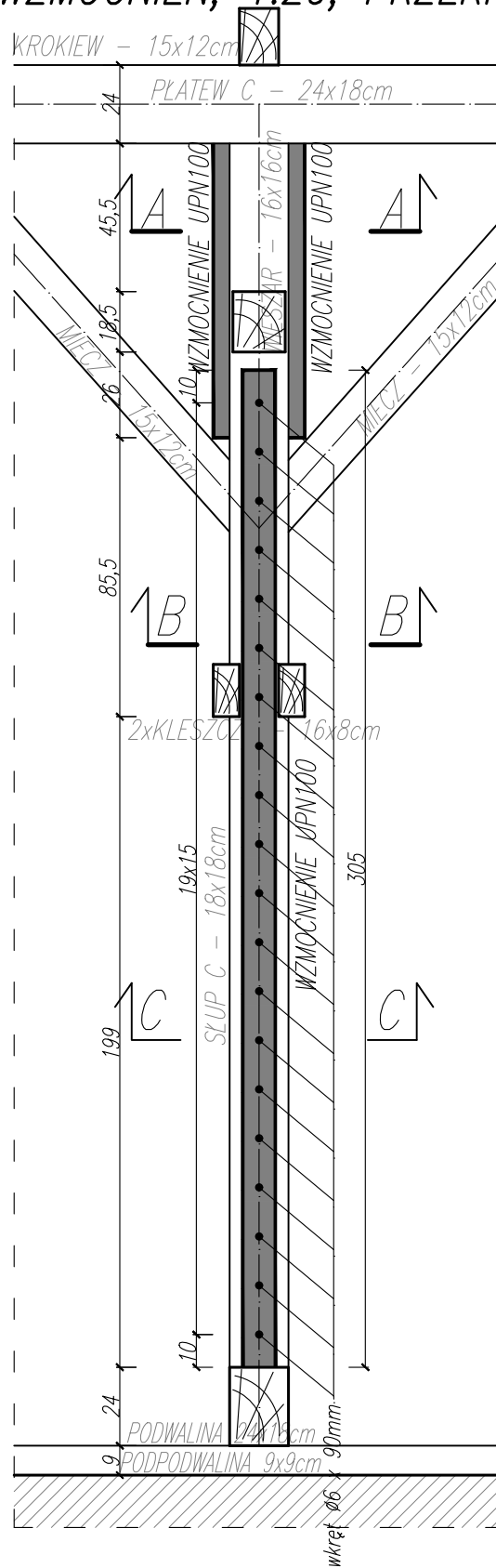
PAPA
WIERZCHNIEGO KRYCIA

	IMIĘ I NAZWISKO	NR UPR.	SPECJALNOŚĆ	PODPIS	DATA
ARKONA Janusz Kotuła ul. Byłomska 54 42-672 Wieszowa	PROJEKTANT	mgr inż. arch. A. Gano- Kotuła	953/92	architekto- niczna	09.2019r.
	OPRACOWAŁ	mgr inż. Michael Pamuła			09.2019r.
	OPRACOWAŁ	Jakub Łasicki			09.2019r.
OBIEKT	Kamienica mieszkalno - usługowa ul. Cyniarska 10, 43-300 Bielsko - Biała			FAZA	PB
INWESTOR	Miasto Bielsko - Biała - Zakład Gospodarki Mieszkaniowej ul. Lipnicka 26, 43-300 Bielsko - Biała			SKALA	1:50
TEMAT	Projekt budowlany remontu budynku przy ul. Cyniarskiej 10 w Bielsku - Białej			BRANŻA	konstrukcyjna
NAZWA RYSUNKU	WIDOK TYLNY			NR RYS.	PB-06

PROJEKT – WIDOK WZMOCNIENI; 1:20, PRZEKROJE PRZEZ WZMOCNIENIA; 1:10



*Projektowane elementy oznaczono linią grubszą od pozostałych
Elementy istniejące zarówno w przekroju jak i w widoku są narysowane liniami
o grubości jak na pozostałych rysunkach, jednak cieńszą niż projektowane elementy



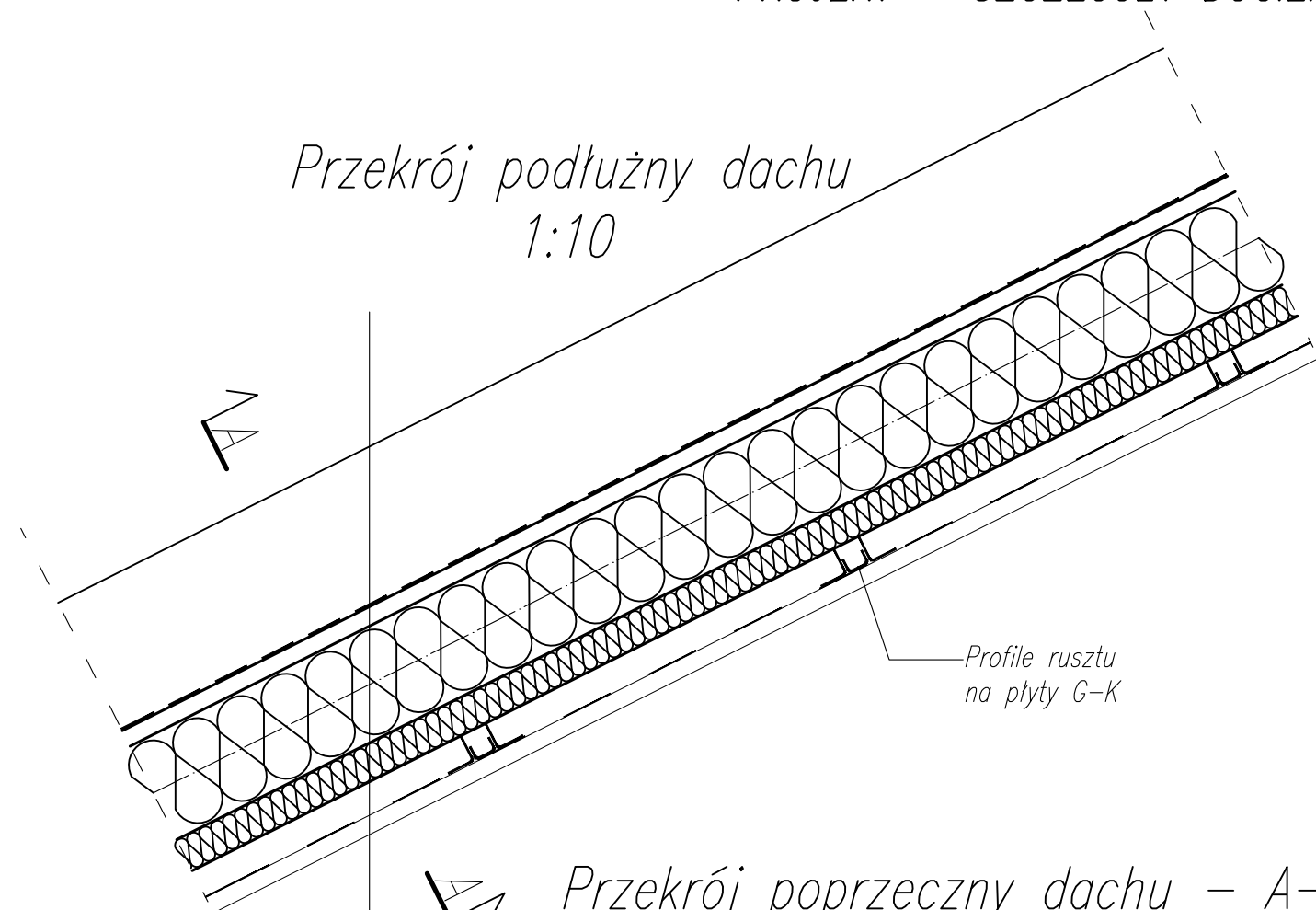
WZMOCNIENIA
-ELEMENTY PROJEKTOWANE

ELEMENTY MUROWE
ORAZ STROP CERAMICZNY Z OKŁADZINĄ CEGLANĄ

	IMIĘ I NAZWISKO	NR UPR.	SPECJALNOŚĆ	PODPIS	DATA
ARKONA Janusz Kotuła ul. Bydomska 54 42-672 Wieszowa	PROJEKTANT	mgr inż. arch. A. Gano- Kotuła	953/92	architekto- niczna	09.2019r.
	OPRACOWAŁ	mgr inż. Michael Pamuła			09.2019r.
	OPRACOWAŁ	Jakub Łasicki			09.2019r.
OBIEKT	Kamienica mieszkalno - usługowa ul. Cyniarska 10, 43-300 Bielsko - Biała			FAZA	PB
INWESTOR	Miasto Bielsko - Biała - Zakład Gospodarki Mieszkaniowej ul. Lipnicka 26, 43-300 Bielsko - Biała			SKALA	1:20, 1:10
TEMAT	Projekt budowlany remontu budynku przy ul. Cyniarskiej 10 w Bielsku - Białej			BRANŻA	konstrukcyjna
NAZWA RYSUNKU	SZCZEGÓŁ WZMOCNIENIA SŁUPA			NR RYS.	PB-07

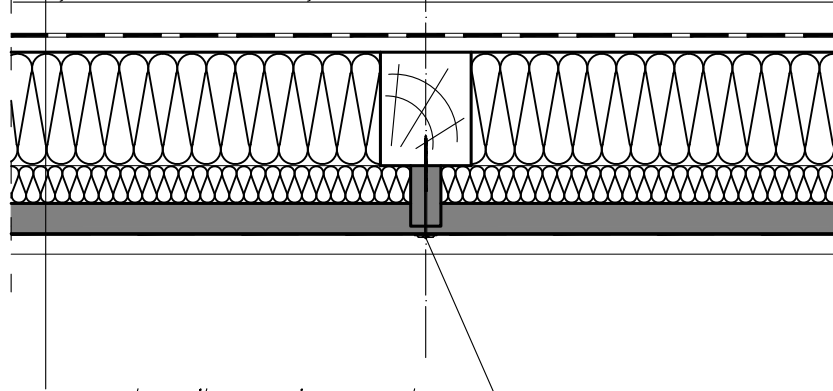
PROJEKT – SZCZEGÓŁY DOCIEPLENIA DACHU; 1:10

Przekrój podłużny dachu
1:10



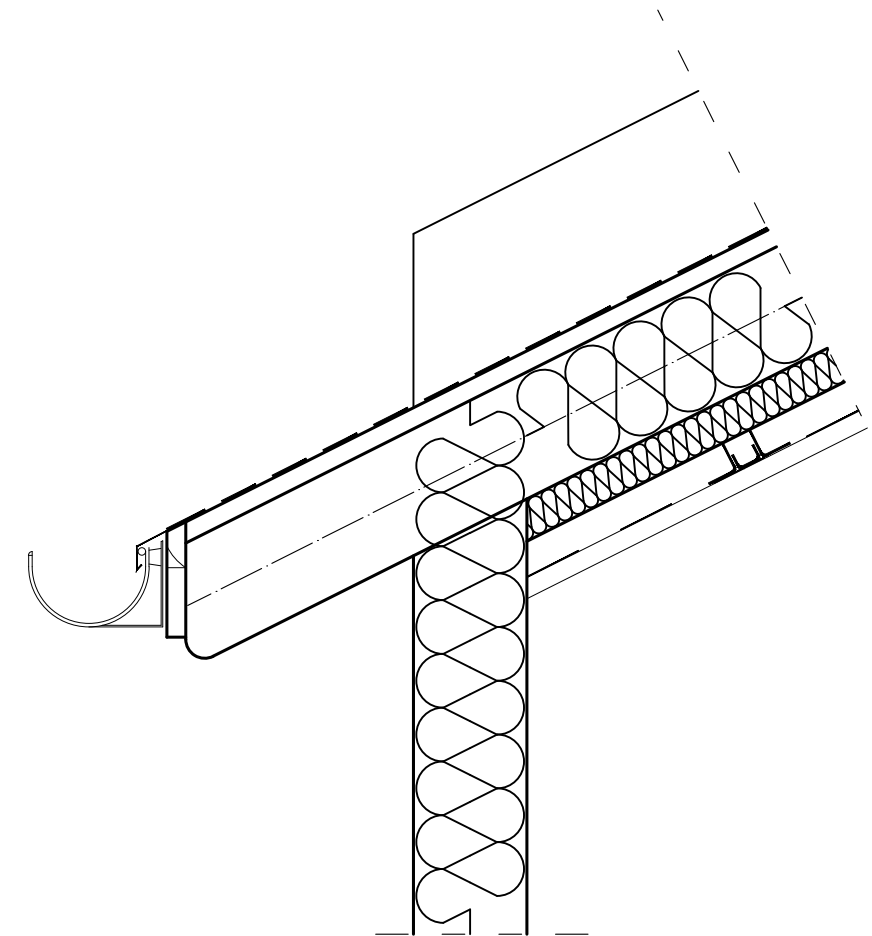
Przekrój poprzeczny dachu – A-A
skala 1:10

1. Istniejące pokrycie dachowe – Papa SBS grubości 5,2mm
2. Płyta termoizolacyjna termPIR z frezem TAG grubości 15cm układana pomiędzy istniejącymi krokiewmi 15x12cm.
- 3a. Ruszt stalowy lub aluminiowy na płytę G-K
- 3b. Płyta termoizolacyjna termPIR z frezem TAG grubości 5cm układana pomiędzy rusztem.
4. Paroizolacja – folia PE
5. Płyty G-K grubości 2,5cm
6. Tynk lub inna warstwa wykończeniowa



Łącznik mocujący ruszt na płyty G-K do krokwi

Szczegół wykonania oryynnowania
1:10



*Obróbki blacharskie wykonać wg projektu architektonicznego

ARKONA Janusz Kotuła ul. Byłomska 54 42-672 Wieszowa	IMIE I NAZWISKO	NR UPR.	SPECJALNOŚĆ	PODPIS	DATA	
	PROJEKTANT	mgr inż. arch. A. Gano- Kotuła	953/92	architekto- niczna		09.2019r.
	OPRACOWAŁ	mgr inż. Michael Pamuła				09.2019r.
	OPRACOWAŁ	Jakub Łasicki				09.2019r.
OBIEKT	Kamienica mieszkalno - usługowa ul. Cyniarska 10, 43-300 Bielsko - Biała			FAZA	PB	
INWESTOR	Miasto Bielsko - Biała - Zakład Gospodarki Mieszkaniowej ul. Lipnicka 26, 43-300 Bielsko - Biała			SKALA	1:10	
TEMAT	Projekt budowlany remontu budynku przy ul. Cyniarskiej 10 w Bielsku - Białej			BRANŻA	konstrukcyjna	
NAZWA RYSUNKU	SZCZEGÓŁY DOCIEPLENIA DACHU			NR RYS.	PB-08	